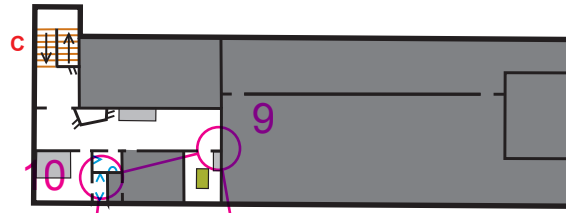


Bagarmossens skola - Hjärtpunkten

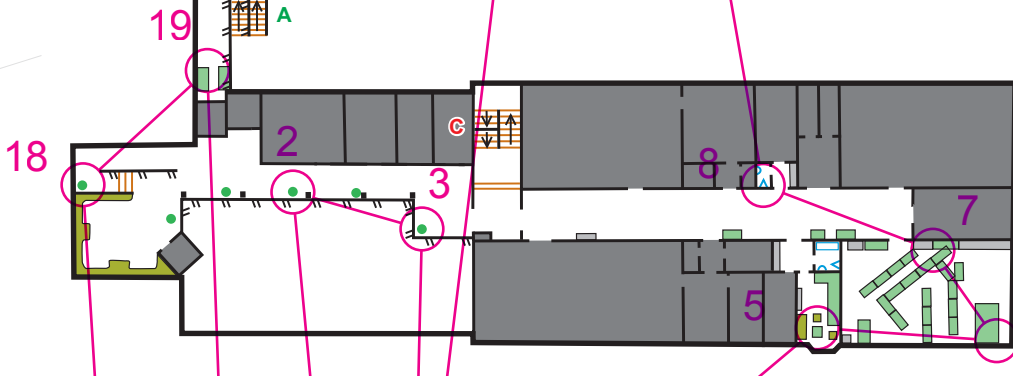
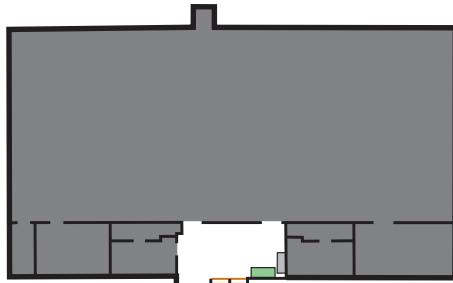
2



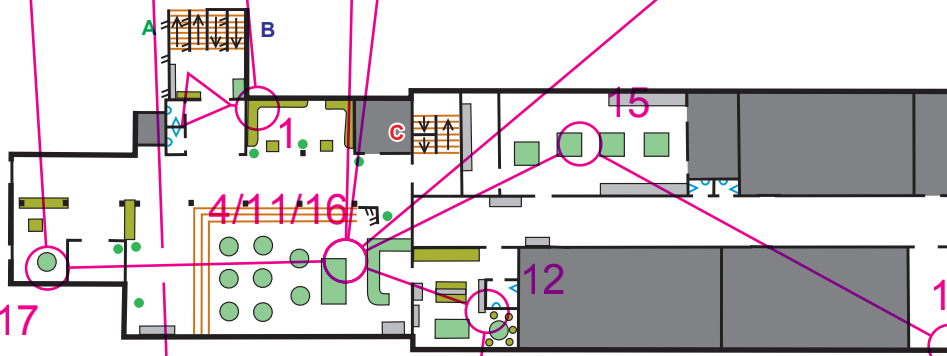
TECKENFÖRKLARING

- Yttervägg
- Innervägg
- Räcke/Staket
- Bänkar
- Bord/Plintar
- Hyllor/skåp
- Toalett/Dusch
- Badkar/Handfat
- Växt
- Madrasshöjs
- Trappa
- (uppåt i pilejns riktning)
- A B C** Märkning av trappor
- Stängda rum
- Avspärming

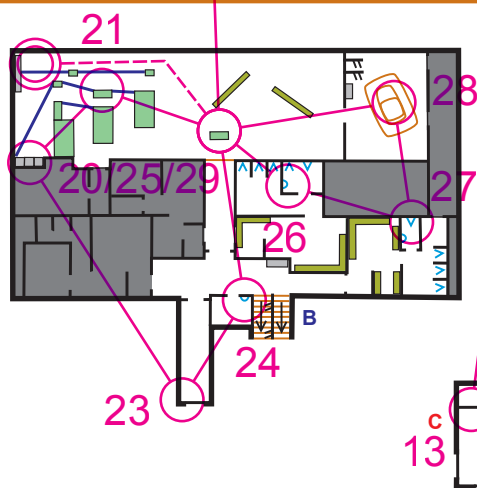
1



0



K



Innomhus-KM 2017		
Bana 1	0,6 km	
	Start:	
1	61	Bänken, uppe på
2	62	Växten
3	63	Växten
4	64	Bordet, Nordöstra hörnet (insidan)
5	69	Bordet, Norra hörnet (insidan)
6	70	Bordet, Sydöstra hörnet (insidan)
7	71	Hyllan/skåpet, Sydöstra hörnet (utsidan)
8	88	Toaletten
9	72	Väggen, Sydöstra hörnet (insidan)
10	94	Dushen
11	64	Bordet, Nordöstra hörnet (insidan)
12	95	Väggen, Nordvästra hörnet (insidan)
13	91	Väggen
14	67	Väggen, Sydöstra hörnet (insidan)
15	93	Bordet
16	64	Bordet, Nordöstra hörnet (insidan)
17	96	Bordet, Södra delen
18	77	Växten
19	76	Bordet, Nordöstra delen
20	97	Plinten, Norra sidan
21	100	Plinten, Norra sidan
22	87	Mellertsa Hyllan/skåpet, Nedre delen
23	200	Väggen, Sydvästra hörnet (insidan)
24	81	Handfatet
25	97	Plinten, Norra sidan
26	300	Handfatet
27	83	Toaletten
28	90	Höjden, uppe på
29	97	Plinten, Norra sidan

Följ snitsel 10 m till mål